

## Værktøj til strikning

Her er et udpluk af mit mest nødvendige strikkeværktøj:

### A Mærker

De grønne ringe er bløde og til at sætte på pinde. Bruges fx, når man vil markere et skift fra et mønster til et andet.

Mærkerne, der ligner små sikkerhedsnåle er gode til alt. De kan tages ud og ind af arbejdet undervejs. Begge mærker er fra Clover.

### B Min yndlingssaks

Jeg køber den i USA, og jeg har en i hver værktøjsetui, jeg bruger. Den er sammenklappelig og er meget skarp og effektiv.

### C Små snorestoppere

Dem bruger jeg, når jeg har mange masker på en rundpind, og jeg strikker frem og tilbage over bare nogle få masker. Snorestopperne holder arbejdet på plads.

### D Hæklenål

Man kan ikke undvære en god hæklenål, denne er 2,5 mm og er fra Clover.

### E Hæklenål/strikkepind

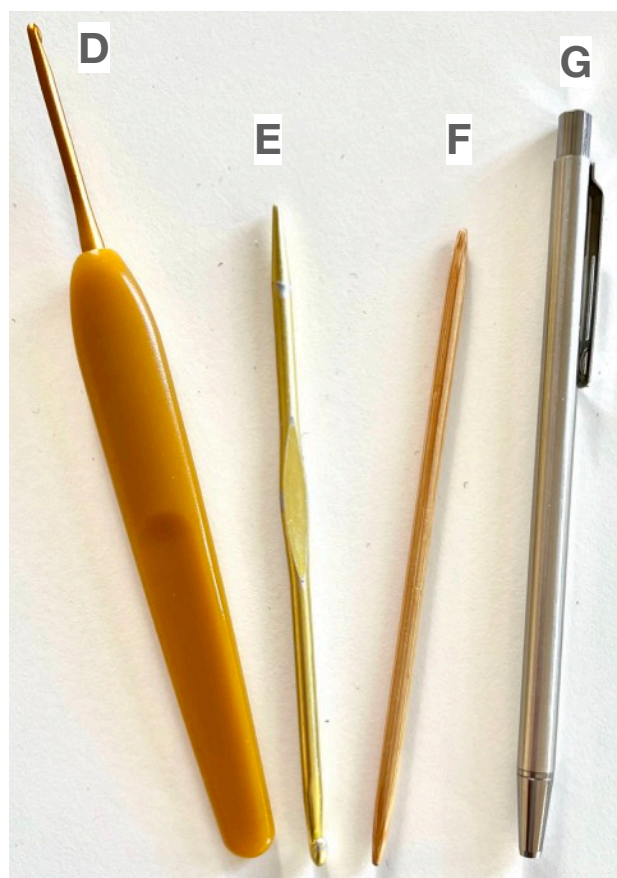
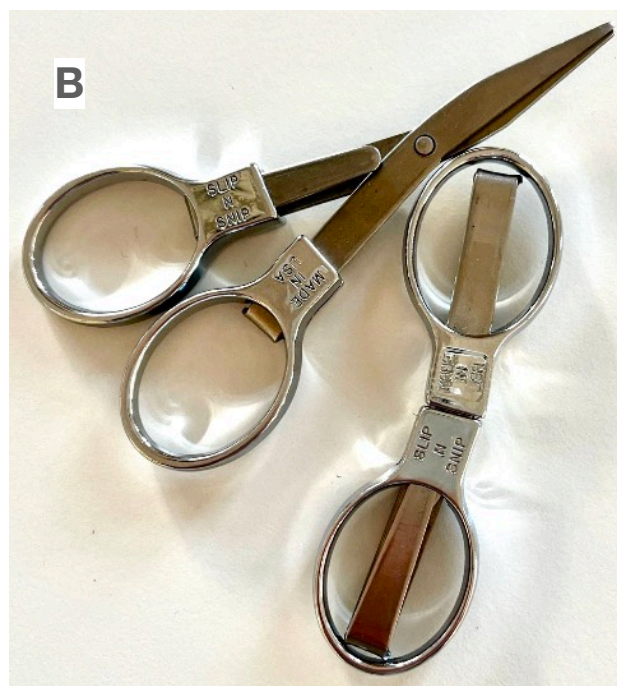
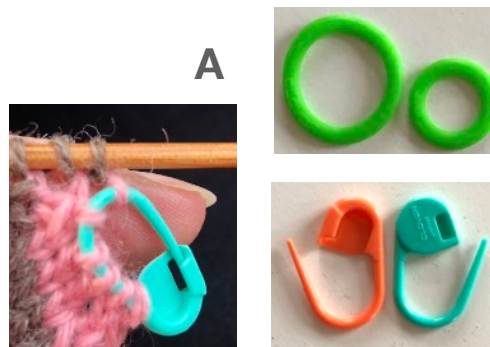
Et supergodt værktøj at have, men det fås ikke mere. Dog har jeg set, at det fås i bambus fra Clover eller Tulip. Hæklenål i den ene ende og strikkepind i den anden.

### F Hjælpepind, 10 cm

God til snoninger m.m.

### G Lille kuglepen

Denne lille pen fandt jeg i Stockholm. Den passer lige ned i min værktøjskasse. Bruges til noter.

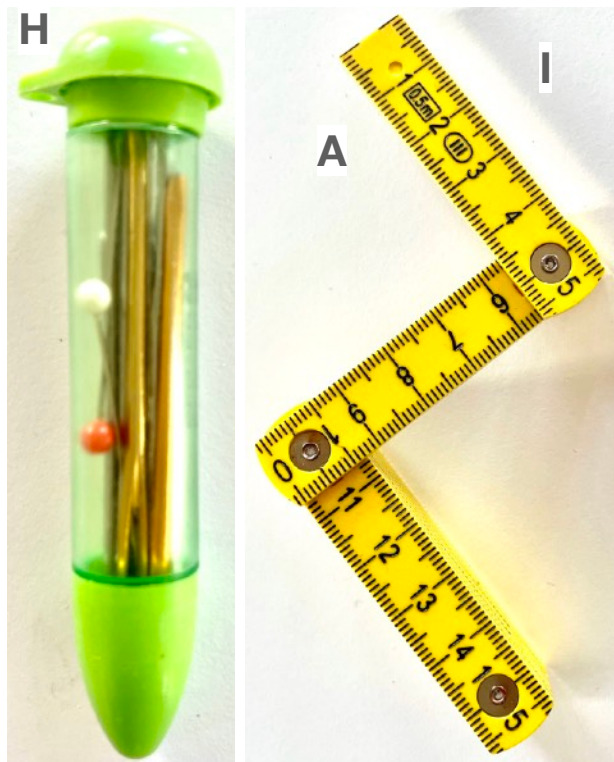


## H Nålebeholder

Denne er fra Clover og indeholder diverse nåle og et par nipsenåle.

## I Målestok (som en tommestok)

Men den er lille og går kun til 50 cm. Den passer lige ind i min værktøjskasse og den kan købes i Tiger-butikker i flere farver.



Til venstre (her under)

## Min værktøjskasse (den, der indeholder det hele)

Æsken er beregnet til fluer (til fiskeri). Mænd går jo ikke ned på værktøj, så derfor går jeg på jagt hos lystfiskerne, når jeg skal have ny værktøjskasse.

Rummene kan reguleres.

J Store mærker (sikkerhedsmærker)

K Tankstikker, bruges til mine tænder

L Målestok

M Diverse dimser

N Hæklenål, hjælpepind, hæklenål, kuglepen m.m.

O Diverse mærker

P Brillepudseklud

Q Nåleetui og en glasneglefil til at slibe træpinde, der er blevet flossede

R Saks



Til højre (her under)

## Mit etui med Tulip pinde

I etuiet er der foruden pinde og wirer også en pindemåler og et par de gode Tulipnåle.

Jeg har desuden altid en saks og nogle få mærker i et lille etui. Så er jeg klar til tur/rejser.

