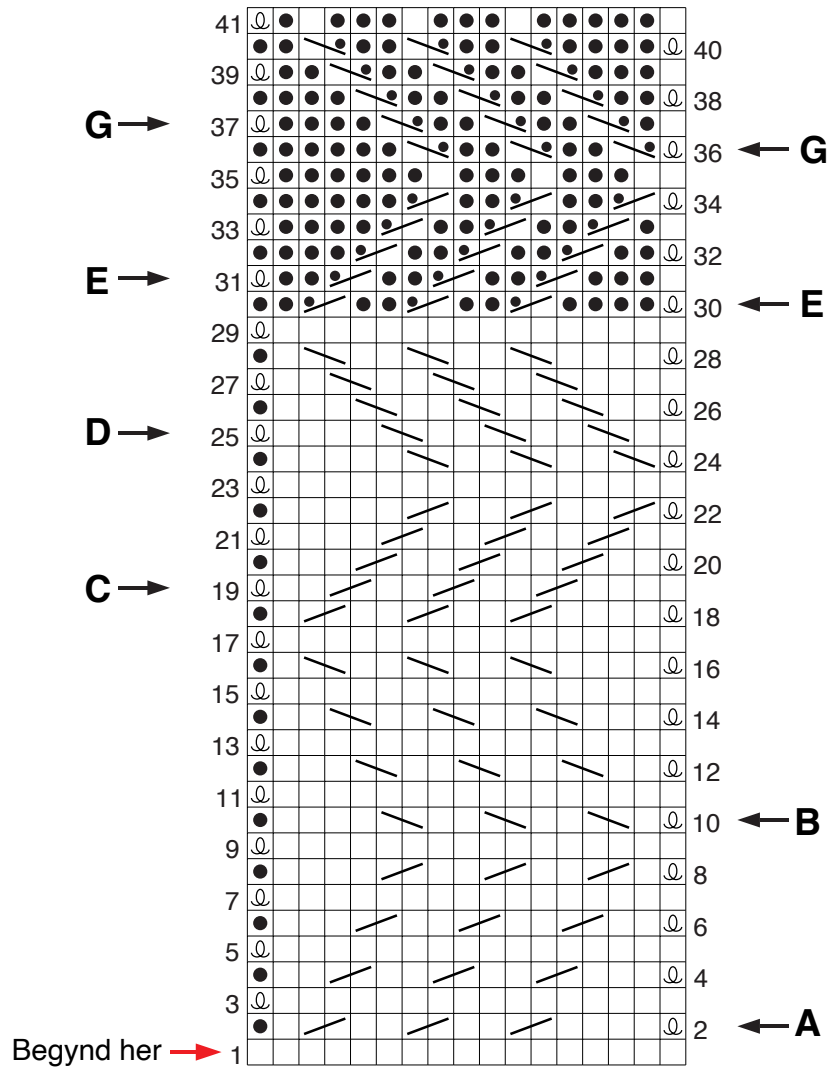


Se YouTube Krydsmasker:
Vivian Høxbro - Playliste: Kursus i krydsmasker



Krydsmasker i alle variationer



Prøve med krydsmasker

Følg både diagram og opskrift.

Begynd med 2 startmasker (video) og slå i alt 17 m op med drejet krydsopslagning (video).

1. til 9. p med krydsmasker: kryds 2 ret mod højre

Der er kun krydsmasker på retsiden, vrangside er en hvilepind.

1. p: Begynd ved rød pil, og læs diagrammet fra venstre mod højre, dvs. vrang til sidste m, 1 drejet vrang.

2. p, video: 1VLA, 4 ret, (kryds 2 ret mod højre, 2 ret), strik () endnu 1 gang, kryds 2 ret mod højre, slut med 1 ret, 1 vrang.

3. p: 1RLA, vrang p ud.

4. p: 1RLA, 3 r, (kryds 2 ret mod højre, 2 r), strik () 2 gange, 1 vr. Krydsmaskerne er nu forskudt mod højre.

10. til 17. p med krydsmasker: kryds 2 ret mod venstre

- også her er der kun krydsmasker på retsiden.

10. p (RS), video: Her skifter krydsmaskerne retning.

18. til 23. p med krydsmasker: kryds 2 ret mod højre

Her er der krydsmasker både på retsiden og vrangside.

Krydsmaskerne på retsiden er som på de første 17 p.

18. p (RS): Som 2. p. Her skifter krydsmaskerne retning.

19. p (VS), video: Efter diagram.

Flip arbejdet over, når du strikker krydsmasker på vrangside.

24. til 29. pind med krydsmasker: kryds 2 ret mod venstre

24. p (RS): Næsten som 10. p, og krydsmaskerne skifter retning.

25. p (VS), video: Efter diagram.

Herefter strikkes krydsmasker på en bund af glat vrang.

30. til 35. p: Kryds 1 ret over 1 vrang mod højre

30. og 31. p, video: Efter diagram. Krydsmaskerne skifter retning.

36. til 41. p: Kryds 1 ret over 1 vrang mod venstre

36. og 37., video: Efter diagram. Krydsmaskerne skifter retning.

Luk af efter 41. p.

Glat =
På retsiden: 1 ret.
På vrangside: 1 vrang.

Glat vrang =
På retsiden: 1 vrang.
På vrangside: 1 ret.

1 ret løs af =
tag ind i masken, som om den skulle strikkes ret, og løft den af.

 Kryds 1 ret over 1 ret mod højre

 Kryds 1 ret over 1 ret mod venstre

 Kryds 1 ret over 1 vrang mod højre

 Kryds 1 ret over 1 vrang mod venstre

ORD - dansk-svensk

r	= ret	= rätt
vr	= vrang	= avig
m	= maske(r)	= maskor
p	= pind(e)	= stickor
RS	= retsiden	= rättsidan
VS	= vrangside	= avigsidan
krydse		= korsa
1VLA	= 1 vrang løs af	= lyft en maska avigt
1RLA	= 1 ret løs af	= lyft en maska rett