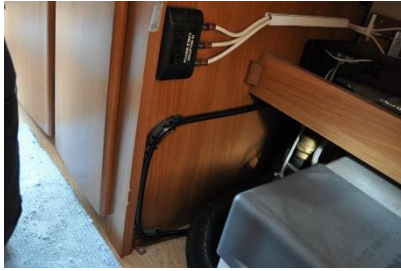


Bloker varmt vand

Påfyld mindre vand, dog kun koldt vand i hanerne.



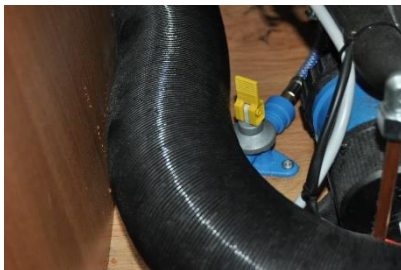
Komponenter



Før ændring koldt vand direkte til kedlen.



Nu er det muligt at blokere koldt vand til Alde kedlen. Hanen er her lukket.



Aftap åben, så kedlen holdes tørt, en mindre biting er at haner ved vasken skal holdes på kold (blå) da vand ellers kan flyde til kedlen via den varme slange, det har dog ikke været et problem. Det der måtte komme løber ud af den åbne aftapning.

Hvorfor denne ændring, vi bruger stort set ikke varmt vand i vognen, fordele er at der skal hentes mindre vand til opstart af tomt system, der køres med mindre vægt, det er hurtigt at åbne hvis behov for varmt vand opstår.

Jens Hjerimitslev - Kabe 628